

**ЗАТВЕРДЖЕНО**

Директор

(назва посади керівника суб'єкта

Фізична особа-підприємець

господарювання, який провів технічне обстеження об'єкта.

С.М. Лященко  
(прізвище, ім'я, по-батькові (для юридичних осіб))

17 лютого 2020 року

М. П. (за наявності)

## **ЗВІТ**

**про проведення технічного обстеження щодо створення необхідних умов для доступності осіб з інвалідністю та інших маломобільних груп населення до нежитлового приміщення, відповідно державним будівельним нормам, правилам і стандартам за адресою:**

**Луганська обл., м. Лисичанськ, вул. Генерала Потапенко, 47,  
навчальний корпус № 1.**

**Замовник роботи – Лисичанський промислово-технологічний коледж.**

## **СКЛАД**

1. Загальна частина.
2. Коротка характеристика ситуації умов в яких проводилось обстеження існуючих будівельних конструкцій нежитлового приміщення.
3. Результати обстеження.
4. Висновки та рекомендації.
5. Перелік джерел нормативної документації.

### **Графічні додатки**

- Фотофіксація існуючого стану.

### **Додаткові матеріали**

- Технічний паспорт нежитлового приміщення.
- Правові документи замовника.

## 1. Загальна частина.

Технічний звіт щодо створення умов для доступності осіб з інвалідністю та інших мало мобільних груп населення до нежитлового приміщення відповідно державним будівельним нормам, правилам і стандартам за адресою: Луганська обл., м. Лисичанськ, вул. Генерала Потапенко, 47, навчальний корпус № 1:

- візуального обстеження, обмірів, виконаних представниками ФОП Лященко С.М., в присутності представника Замовника;
- технічний паспорт нежитлового приміщення;
- положень «Нормативні документи з питань обстеження, паспортизації, безпечної та надійної експлуатації будівель та споруд», м.Київ, 1997р.;
- ДБН В.2.2-40:2018 «Інклюзивність будівель і споруд».

Метою даного звіту є визначення можливості доступу до нежитлового приміщення осіб з інвалідністю та інших мало мобільних груп населення згідно з нормативними вимогами, та разом із цим розглядається стан існуючого входу до приміщень нежитлового приміщення, розташованої за адресою: Луганська обл., м. Лисичанськ, вул. Генерала Потапенко, 47, навчальний корпус № 1.

Обстеження конструкцій проводилося в межах входу до нежитлового приміщення.

## **2. Коротка характеристика ситуації умов в яких проводилось обстеження існуючих будівельних конструкцій нежитлового приміщення навчального корпусу №1.**

Нежитлове приміщення знаходиться на першому поверсі, за адресою: Луганська обл., м. Лисичанськ, вул. Генерала Потапенко, 47, навчальний корпус № 1.

Район міста, де розташований вхід до нежитлового приміщення межує з тротуаром та основним транспортним шляхом. Між будівлею та підходи до неї є існуючі пішохідні тротуари.

Природні умови для м. Лисичанськ характеризуються такими даними ДСТУ-Н Б В Л. 1-27: 2010 «Захист від небезпечних геологічних процесів, шкідливих експлуатаційних впливів, від пожежі. Будівельна кліматологія», ДБН В. 1.2-2: 2006 «Навантаження впливу»:

- район забудови відноситься до II архітектурно-будівельного кліматичного району;
- вага снігового покриву - 4 район з навантаженням 1370 Па;
- вітровий тиск - 2 район з навантаженням 460 Па;
- товщина стінок ожеледиці - 4 район, 21 мм;
- вітровий тиск при ожеледі - 3 район, 210 Па;
- середня температура за рік - + 8.6°C;
- холодного періоду з забезпеченістю 0.92 - -29°C;
- теплого періоду з забезпеченістю 0.95 - + 30°C;
- район будівництва несейсмічен.
- глибина промерзання ґрунту -1.2м.

Рельєф пішохідної ділянки тротуару не має суттєвих перепадів відміток.

Об'єкт виходить на межі червоної лінії вулиць. Проїжджа частина дороги має асфальтобетонне покриття. Прилегла територія благоустроєна, упорядкована.

### 3. Характеристика існуючих будівельних конструкцій вхідної групи до приміщення навчального корпусу №1.

Нежитлове приміщення навчального корпусу №1 знаходиться на першому поверсі, має прямокутну конфігурацію.

Конструктивна схема будівлі – традиційна. Фундаменти – бутобетоні, основані на материковому ґрунті. Несучі зовнішні цокольні ділянки стін – цегляні, товщ. 380 мм.

Порівняльна таблиця:

№	Норма за ДБН В.2.2-40:2018 «Ісключивність будівель і споруд»	Виявлено під час обстеження	Відповідальність Так/Ні
1. Вхідна площадка	5.1.11 Поверхні покриття вхідних площадок і тамбурів повинні бути твердими, не допускати ковзання при намоканні і мати поперечний ухил у межах 1-2%.	Площадка тверда та не допускає ковзання при намоканні.	так
	5.1.7 Для покриття пішохідних доріжок, тротуарів і пандусів не допускається застосування насипних або крупно структурних матеріалів, що перешкоджають пересуванню на кріслах колісних або з милицями. Покриття повинно бути рівним, а товщина швів між елементами покриття не більше ніж 15 мм.	Покриття площадки перед дверима рівне та виконана з не насипних матеріалів.	так
2. Вхідні двері.	6.2.6 Ширина дверних і відкритих прорізів у стіні, а також виходів із приміщень і з коридорів у сходову клітку повинна бути не менше ніж 900 мм.	Наявні вхідні двері, які складаються з двох половинок та мають загальну ширину у прорізі 1350 мм.	так

Так як рівень підлоги нежитлового приміщення навчального корпусу №1 знаходиться на тій же позначці, що і рівень землі на вході в нежитлове приміщення і повздовжній уклон не перевищує 5%, пандус для доступу до приміщення навчального корпусу №1 осіб з інвалідністю та мало мобільних груп населення не потрібен.

#### 4. Висновок

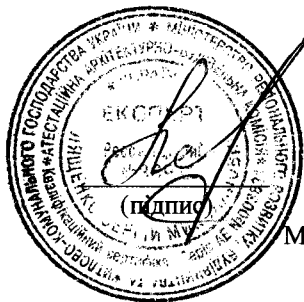
(станом на 25.01.2021р.)

В результаті проведеного технічного обстеження вхідної групи нежитлового приміщення навчального корпусу №1 за адресом Луганська обл., м. Лисичанськ, вул. Генерала Потапенко, 47, навчальний корпус № 1 на предмет створення необхідних умов для доступності осіб з інвалідністю та інших маломобільних груп населення до приміщень нежитлового приміщення навчального корпусу №1 відповідно державним будівельним нормам, правилам і стандартам, встановлено, що в нежитловому приміщенні навчальному корпусі №1, розташованому за адресом: Луганська обл., м. Лисичанськ, вул. Генерала Потапенко, 47, навчальний корпус № 1 створені необхідні умови для доступності осіб з інвалідністю та інших маломобільних груп населення до приміщень нежитлового приміщення, відповідно державним будівельним нормам, правилам і стандартам.

#### 5. Перелік нормативної літератури.

1. Конвенція про права людей з інвалідністю.
2. ДБН В.2.2-40:2018 «Інклюзивність будівель і споруд».
3. ЗАКОН України Про внесення змін до Закону України «Про регулювання містобудівної діяльності» щодо посилення захисту осіб з інвалідністю та інших маломобільних груп населення при здійсненні містобудівної діяльності.
4. ПОСТАНОВА КМУ від 28 березня 2018 р. № 391 Київ «Про затвердження вимог до надавача послуг з медичного обслуговування населення, з яким головними розпорядниками бюджетних коштів укладаються договори про медичне обслуговування населення».
5. ПОСТАНОВА КМУ від 25 квітня 2018 р. № 410 Київ «Про договори про медичне обслуговування населення за програмою медичних гарантій».
6. ДСТУ-Н Б В.1.2-18-2016 «Настанова щодо обстеження будівель і споруд для визначення та оцінки їх технічного стану».

Виконавець

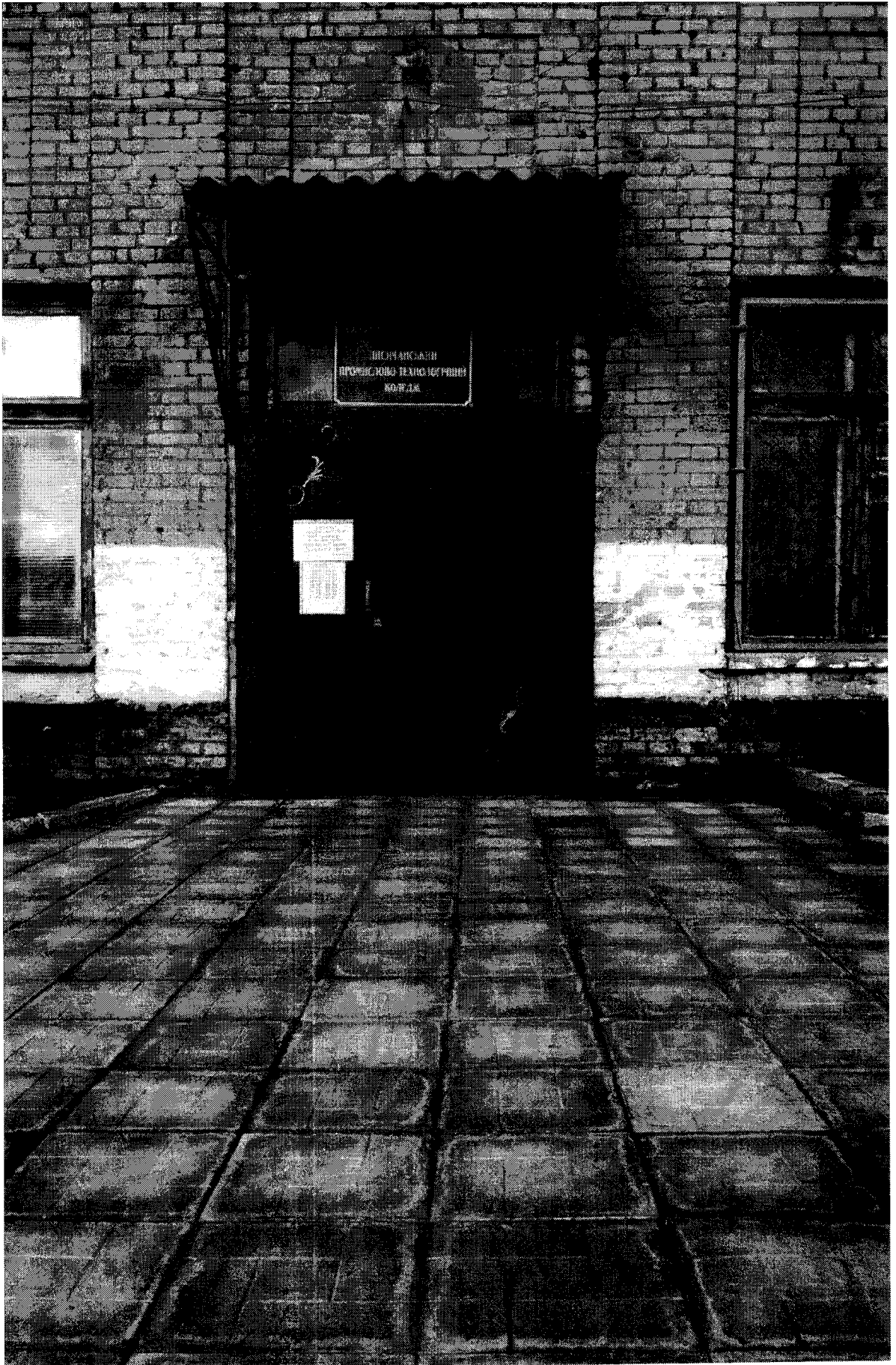


Лященко С.М.

(ініціали, прізвище)

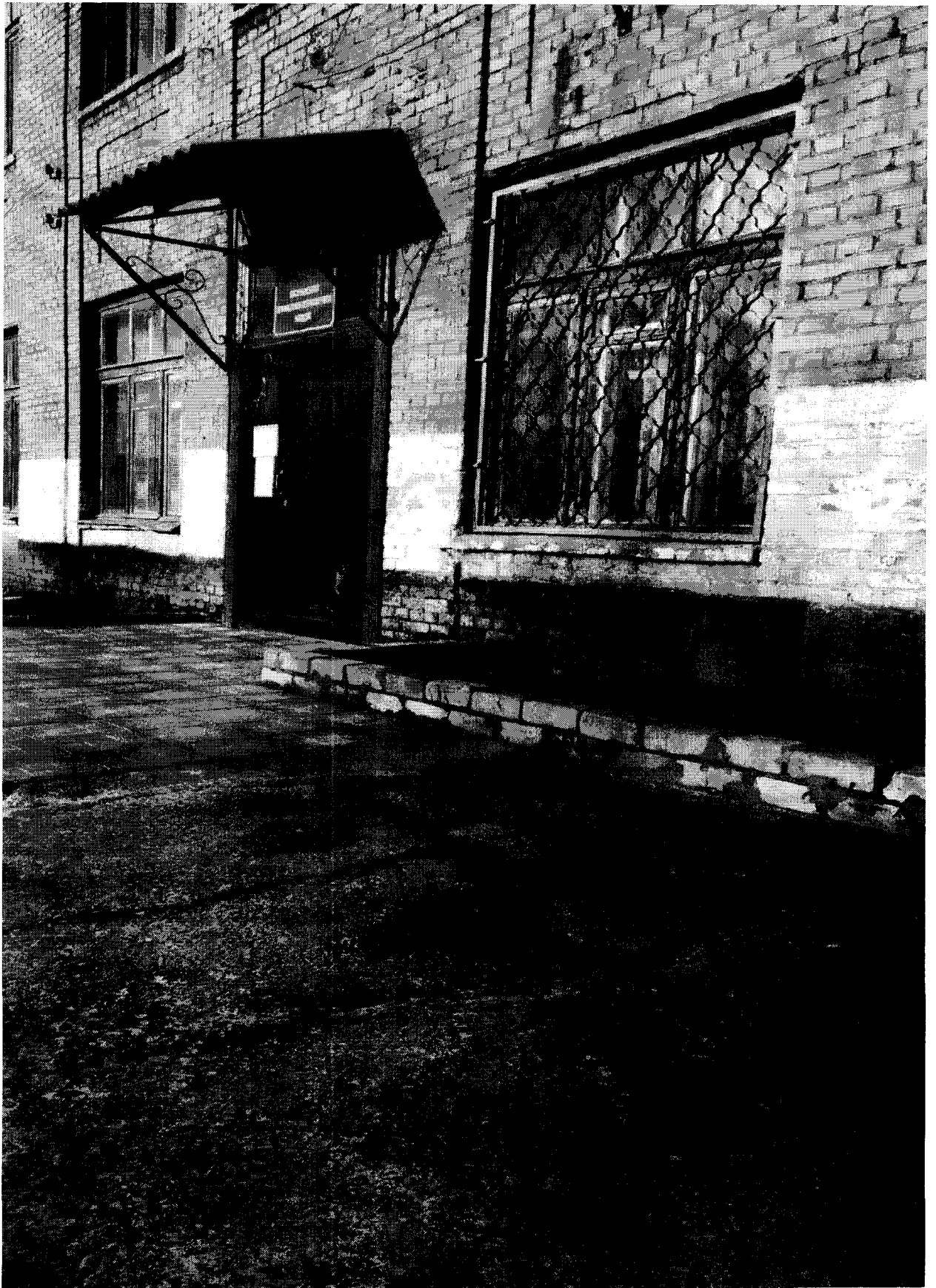
М. П. (за наявності)

**Матеріали фотофіксації.**



ΦΟΤΟ 1.





ΦΟΤΟ 2.

МІНІСТЕРСТВО РЕГІОНАЛЬНОГО РОЗВИТКУ, БУДІВНИЦТВА  
ТА ЖИТЛОВО-КОМУНАЛЬНОГО ГОСПОДАРСТВА УКРАЇНИ  
АТЕСТАЦІЙНА АРХІТЕКТУРНО-БУДІВЕЛЬНА КОМІСІЯ

Серія АЕ

№ 003831

**КВАЛІФІКАЦІЙНИЙ СЕРТИФІКАТ**  
відповідального виконавця окремих видів робіт (послуг),  
пов'язаних зі створенням об'єктів архітектури

Експерт

Виданий про те, що Лященко Сергій Миколайович

пройшов(ла) професійну атестацію, що підтверджує його (її) відповідність кваліфікаційним вимогам у сфері діяльності, пов'язаної зі створенням об'єктів архітектури, професійну спеціалізацію, необхідний рівень кваліфікації і знань.

Категорія: Експерт

Кваліфікаційний сертифікат видано згідно з рішенням Атестаційної архітектурно-будівельної комісії (далі - Комісія) від \_\_\_\_\_ № \_\_\_\_\_

(рішенням відповідно секції Комісії

від 30.07.2015 № 54 затвердженим президентом

Комісії 31.07.2015 № 54-Е ).

Зареєстрований у реєстрі атестованих осіб 31.07 2015 року  
за № 3691

Роботи (послуги), пов'язані зі створенням об'єктів архітектури, спроможність виконання яких визначено кваліфікаційним сертифікатом: Технічне обстеження будівель

і споруд.

Дата видачі 31.07 2015 року

Голова (заступник голови) Атестаційної  
архітектурно-будівельної комісії

Чижевський О.П.  
(підпис)



З ОРИГІНАЛОМ  
ЗГІДНО